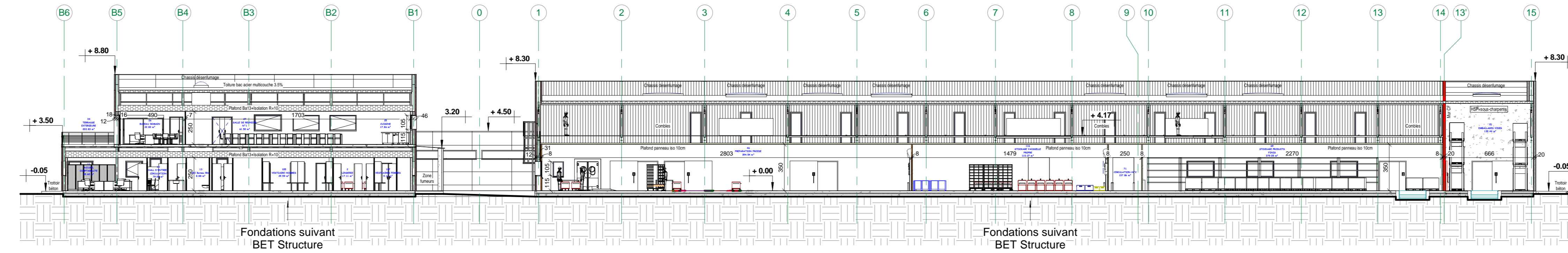
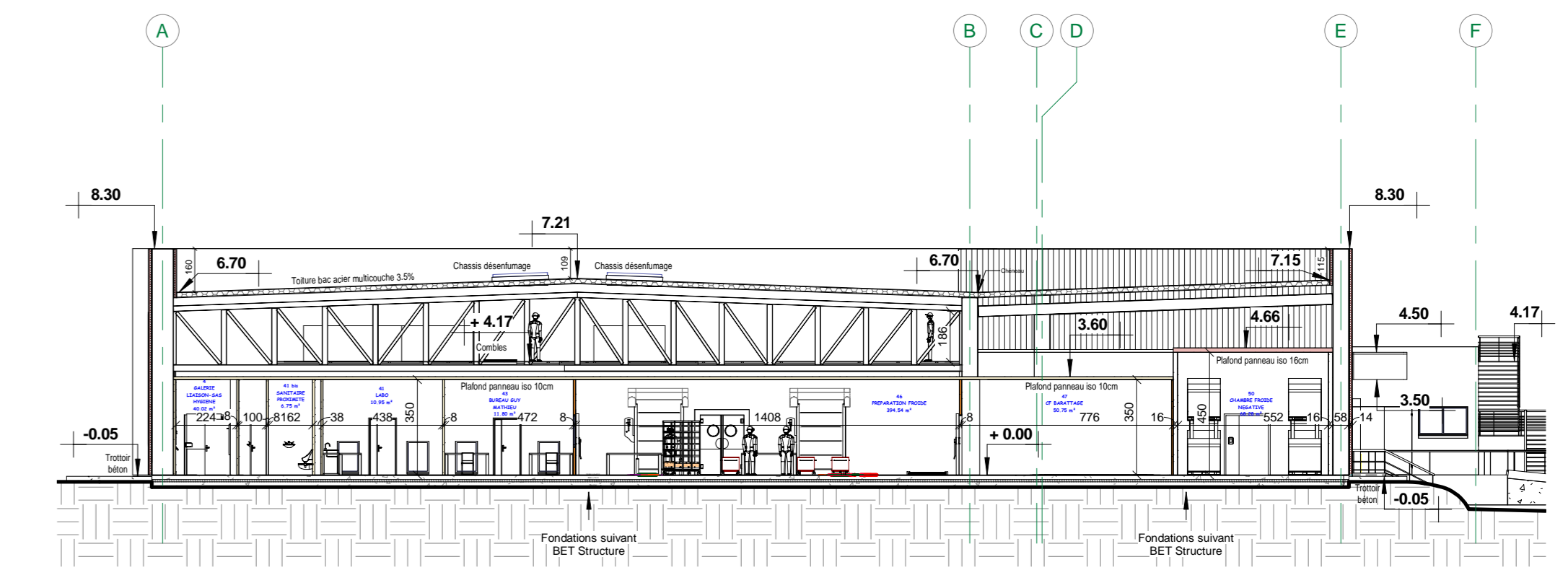


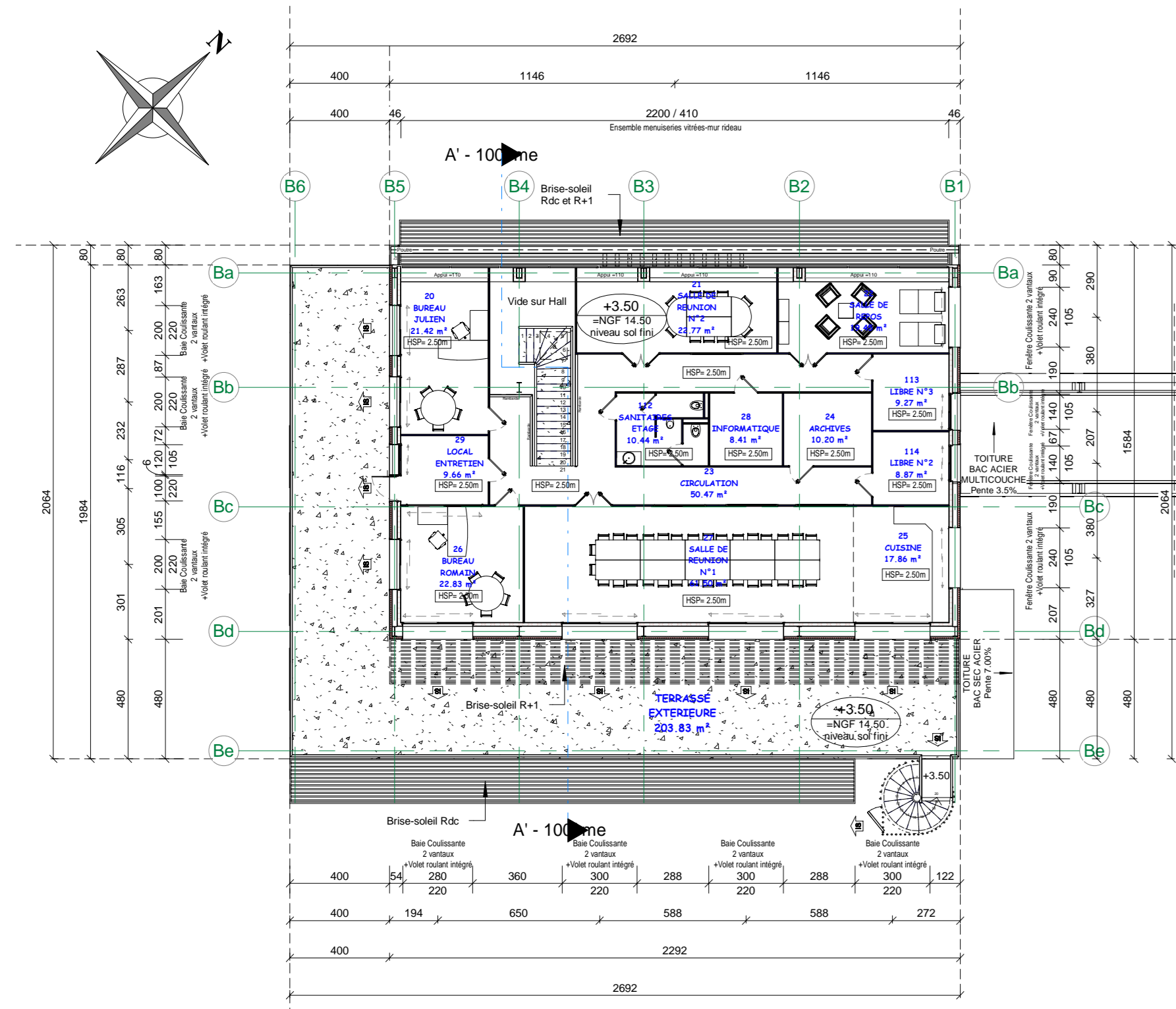
COUPE A'-A' 11.4



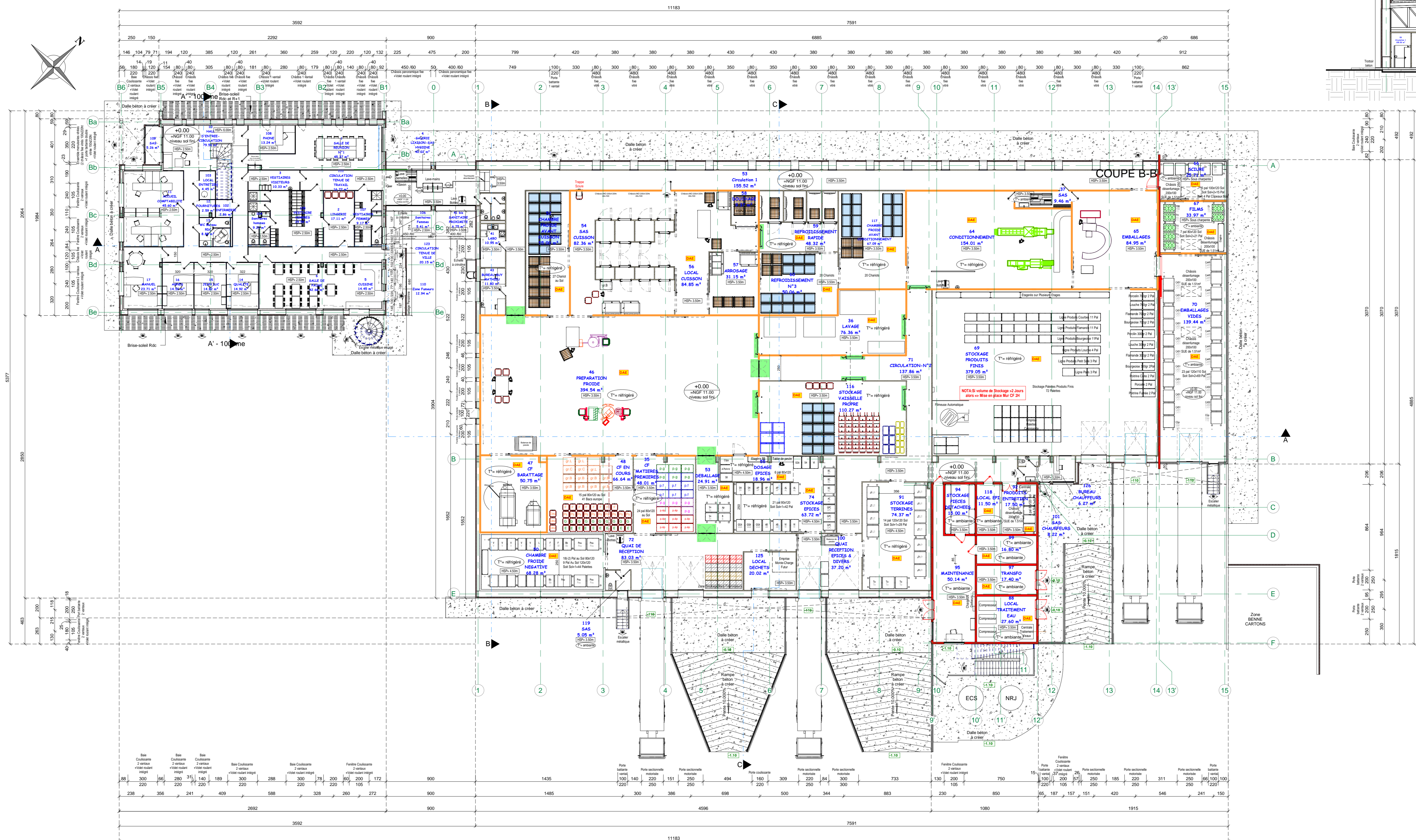
COUPE A-A 11.4



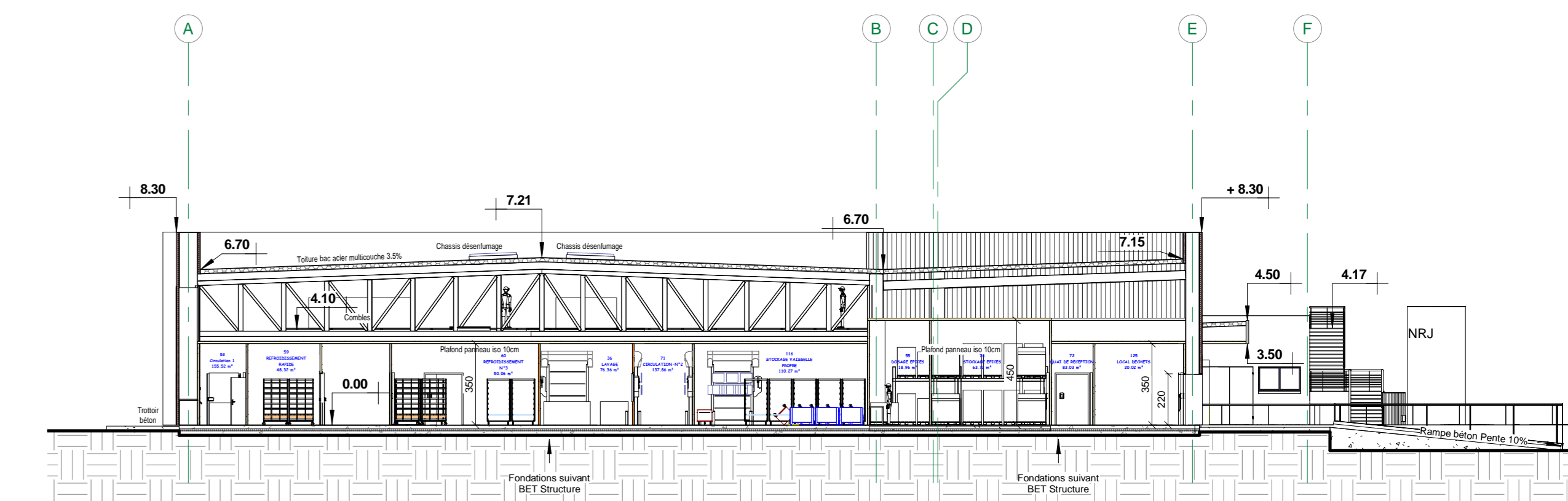
COUPE B-B 11.4



PLAN R+1 11.3



PLAN RDC 11.2



COUPE C-C 11.4

**LEGENDE**

- Paroi A2S1D0
- Paroi BS3D0
- Mur coupe-feu 2 heures (=REI 120)
- DAE Locaux à équiper d'une détection incendie

Portes concernées par la demande de dérogation (portes non EI2 30C):

- Porte relevante automatique
- Porte Va et Vient

Portes EI2 30C avec ferme porte manuel:

- Porte Couissante
- Portes Battantes
- Portes Coupe feu 2h



10 Rue Clément Ader  
62100 CALAIS

**PROJET DE CREATION D'UNE NOUVELLE  
UNITE de PRODUCTION, de BUREAUX et  
D'UNE SALLE DE SPORT**

Lieu-dit "Les Longues pièces"  
Lotissement "Les Terrasses de Coquelles"  
62231 COQUELLES

Numéro d'affaire	17023	Indice	
			
Date:	12/12/2018		
Dessiné par:	C.MOREAU		
Vérfié par:			
Echelles:	1/200ème-1/100ème	06-12-2019;Pièce jointe n°19-Version 3	
Phase projet	ICPE	11.2-11.3-11.4	
<b>VUE EN PLAN</b>			
			

CECIA Ingénierie, 4 rue Alain Hader - Pôle Résidentiel 2 - BP 1003 - 80090 POTTERS CEDEX 9  
Tel: 05-49-99-95-07 / Fax: 05-49-99-95-73 / site web: www.cecica.com  
CABINET D'ETUDE ET DE CONSEIL EN INDUSTRIE & AGRICULTURE  
Ce document est la propriété exclusive de CECIA INGENIERIE. Il ne peut être communiqué ou réproduit sans notre autorisation écrite.  
Tous droits réservés.